

TRK2-30PFVD

Descrizione: **TR.K2 220-240V 50/60Hz 0,3A 1x15kV 30mA 33% V D**

CARATTERISTICHE GENERALI

I trasformatori COFI sono tutti marchiati CE, rispettano le direttive europee sulla bassa tensione 2014/35/EU e in particolare le normative EN61558-2-3:2011-04 ed EN60730-2-5:2002; sono conformi alle direttive sulla compatibilità elettromagnetica 2014/30/EU e alle normative EN61000-3-2:2006/A2:2009 ed EN61000-3-3:2008. Con gli opportuni accessori il trasformatore è conforme alle normative EN55014-1:2006/A1:2009 ed EN55014-2:1997/A2:2008. Ogni singolo trasformatore, alla fine del processo produttivo, viene collaudato. Il trasformatore dev'essere comandato da un apparecchiatura di controllo. All'esterno del dispositivo su cui viene installato il trasformatore è necessario applicare un simbolo di alta tensione su sfondo giallo. Il trasformatore deve trovarsi in posizione areata.

DATI ELETTRICI DI TARGA

Tensione di alimentazione E [V]	220-240 V
Frequenza [Hz]	50/60 Hz
Potenza [W]	63 W
Corrente massima di lavoro [A]	0,275 A
Tensione secondario di picco a vuoto [kV] ± 10%	1x15 kV
Corrente secondario nominale di CC RMS [mA]	30 mA
Corrente secondario minima di lavoro RMS [mA]	20 mA
Durata del servizio	33% su 3'
Tempo di funzionamento [ms]	
Omologazioni	
Temperatura ambiente [°C]	+60/-20 °C

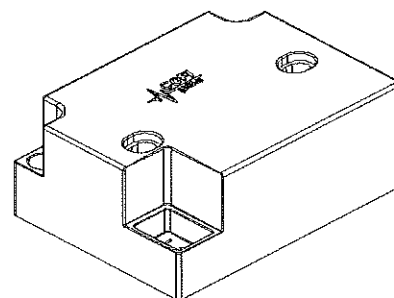
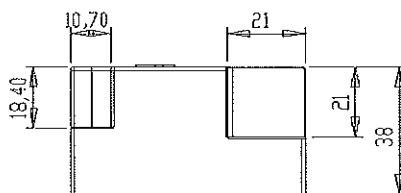
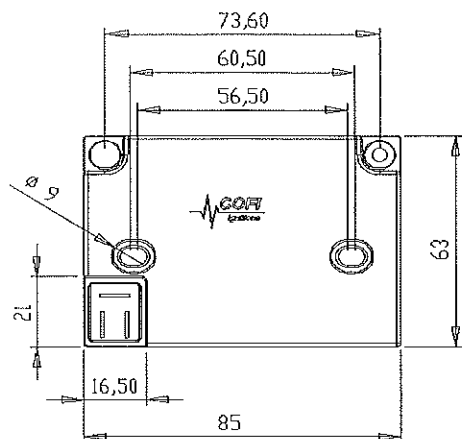
DATI MECCANICI

Materiale impregnazione	Resina Epossidica
Uscita alta tensione	Verticali
Connessioni A.T.	spina Ø 4
Temperatura immagazzinaggio [°C]	-20/+85 °C
Peso [kg.]	0,334 Kg
Imballo	scatola da 20 pezzi
Grado IP	IP 00

ALIMENTAZIONE

Tipo di connessione di bassa tensione	Spina D
Ingresso	Faston 6,3

DIMENSIONI



DATA SHEET

TRK2-30PFVD

Description: **TR.K2 220-240V 50/60Hz 0,3A 1x15kV 30mA 33% V D**

GENERAL CHARACTERISTICS

The ignition transformer is CE marked, It undergo to the European low voltage directives 2014/35/EU and in particular the directives EN61558-2-3:2011-04 and EN60730-2-5:2002; it is made in compliance with the electromagnetic compliance 2014/30/EU and the directive EN61000-3-2:2006/A2:2009 and EN61000-3-3:2008. By using the advised accessories the transformer is compliant with the prescription of the generic standard EN 55014-1:2006/A1:2009 and EN55014-2:1997/A2:2008. Every single transformer, at the end of its production cycle, is tested as reported on the table below.

The ignition transformer shall be used with a control unit.

An high voltage symbol with yellow color filling has to be applied outside of the device where the transformer is mounted.

RATED DATA

Primary Supply Voltage E [V]	220-240 V
Frequency [Hz]	50/60 Hz
Power [W]	63 W
Maximum Current [A]	0,275 A
Secondary Peak Voltage at open circuit [kV] \pm 10%	1x15 kV
Secondary Current in short circuit RMS [mA]	30 mA
Minimum secondary current RMS [mA]	20 mA
Duty Cycle	33% su 3'
Run Time [ms]	
Approvals	
Operating Ambient Temperature [°C]	+60/-20 °C

MECHANICAL DATA

External enclosure	Epoxy thermosetting resin
High Voltage output	Vertical
High Voltage connections	Plug Ø 4mm
Storage Temperature [°C]	-20/+85 °C
Weight [kg.]	0,334 Kg
Packaging	20 pcs box
IP code	IP 00

PRIMARY CONNECTIONS

Low Voltage connection	Plug D
Input	Faston 6,3x0,8

DIMENSIONS

